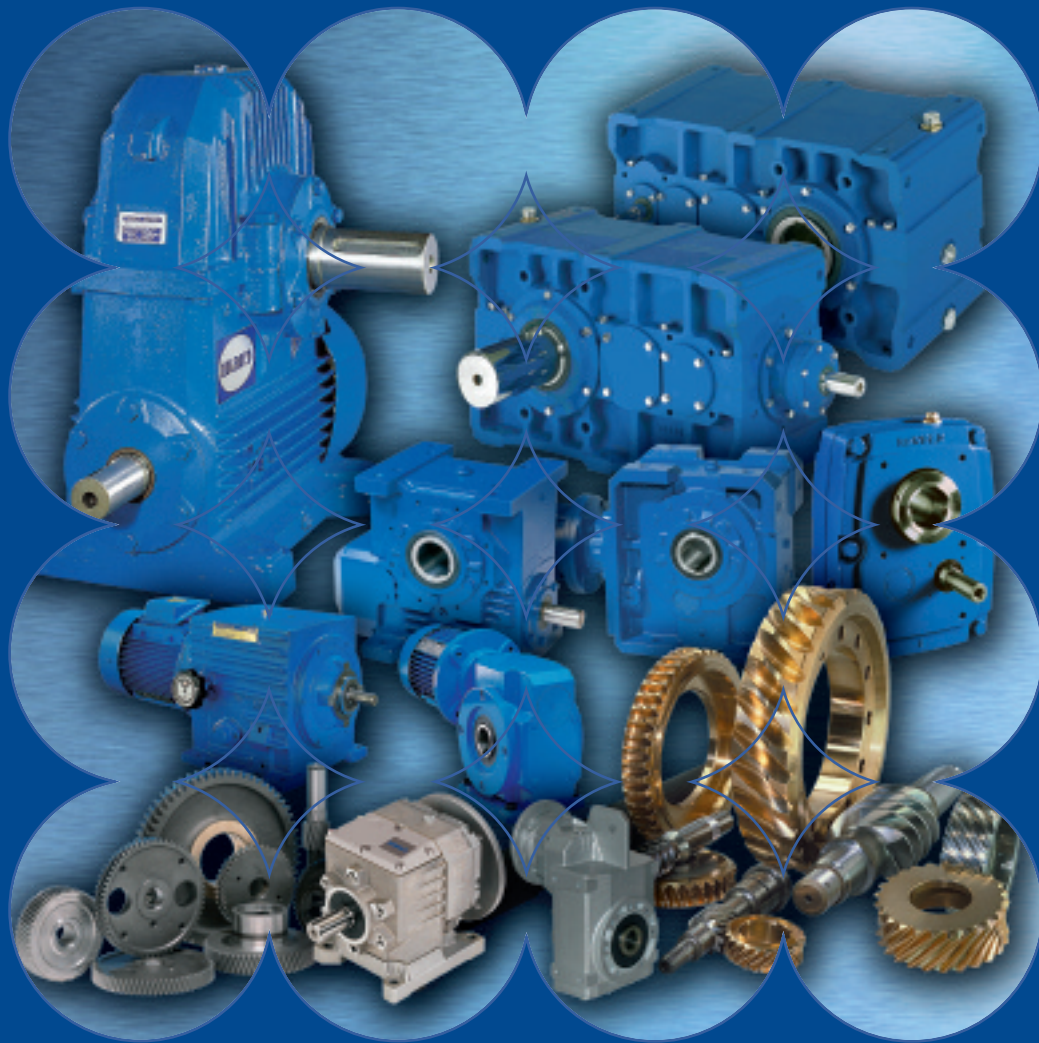


# *Catálogo General de Productos*



**RENOLD**  
*Superior Gear Technology*

[www.renold.com](http://www.renold.com)

# Introducción

## Certificaciones

Renold Gears tiene la certificación BS EN ISO 9001: 2000. Todos los productos están diseñados y fabricados con este Sistema de Aseguramiento de la Calidad.

## Tecnología de vanguardia

Renold proporciona soluciones rentables y prácticas, con un compromiso de valor a través de la calidad. Esto se consigue por medio de una inversión continua en personas, tecnología del proceso y fabricación.

## Fiabilidad constante

Renold tiene más de 125 años de experiencia en el diseño y fabricación de productos de transmisión de potencia, según las más altas especificaciones, y con un rendimiento probado en diversos sectores industriales. Esto asegura nuestra garantía de calidad y asegura la fiabilidad.

## Excelencia en el servicio y atención al cliente

Renold ofrece un nivel único de excelencia en el servicio y atención al cliente. Nuestros experimentados Ingenieros de Aplicaciones seleccionarán la solución óptima con la ayuda de la última tecnología en ordenadores y diseño. Renold es el nombre en servicio, cuidados y tranquilidad.

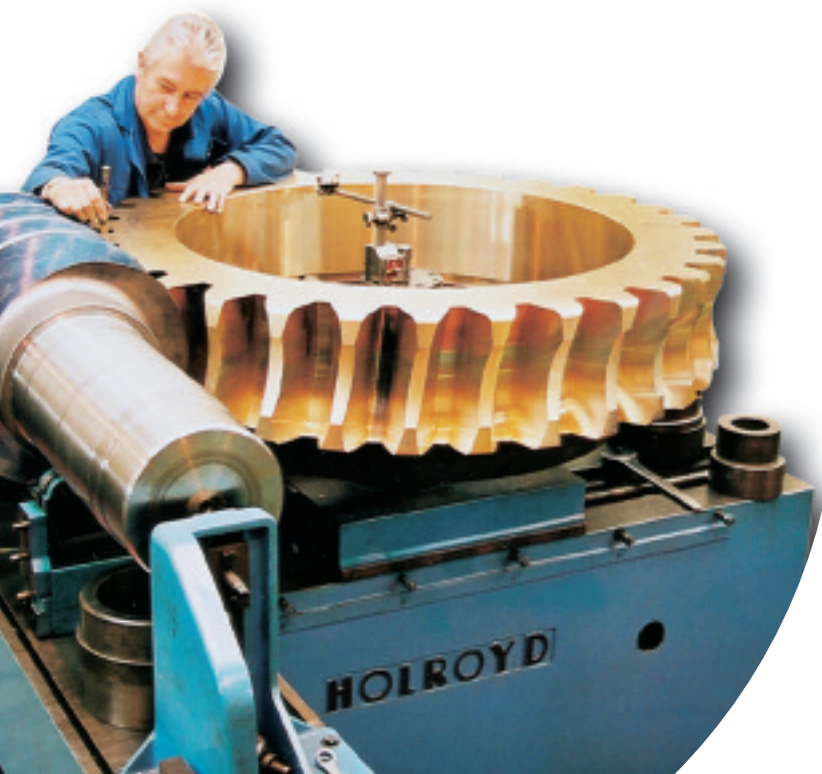
## Soluciones Especiales e Innovación

Renold tiene el reconocimiento de toda la industria por su capacidad para crear soluciones específicas según los requisitos exclusivos del cliente. Empresas internacionales y sectores industriales desde el acero hasta el procesado de alimentos, desde las escaleras mecánicas hasta la maquinaria textil han escogido a Renold para resolver sus problemas.

## Disponibilidad Local e Internacional

La organización Renold abarca todo el mundo.

- 23 Empresas de Ventas Nacionales.
- Más de 90 Distribuidores Extranjeros ofrecen la completa gama Renold de productos de transmisión de potencia, directamente o través de redes de distribuidores locales.



# Aplicaciones



## Escaleras mecánicas

Fabricantes de escaleras mecánicas de todo el mundo utilizan los sistemas de accionamiento Renold que incluyen reductores de tornillo sinfín, acoplamientos y cadenas especiales para escaleras mecánicas.



## Ascensores

La excelencia en la tecnología de reductores de tornillo sinfín, combinada con la tecnología líder mundial en limitación de vibraciones, asegura la utilización de unidades de tracción Renold por parte de los nombres que lideran la fabricación de ascensores.



## Tratamiento de aguas

Los procesos de tratamiento de aguas necesitan una larga vida útil con un mínimo mantenimiento, motivo por el cual la industria confía en los accionamientos Renold.

## Procesamiento de minerales

La tecnología de motores montados en eje y de motores reductores combinada con soluciones innovadoras de sellado es líder mundial en aplicaciones mineras.



## Automoción

La excelencia en la tecnología de reductores helicoidales y normas de calidad rigurosas suponen que Renold esté recomendado por algunos de los fabricantes de motores líderes mundiales.



## Máquinas herramienta

Renold desarrolló la forma de reductor de tornillo sinfín de retroceso ajustable con doble avance de precisión que se utiliza ampliamente en mesas rotatorias, accionamientos de cortadoras y mecanismos de posicionamiento de máquinas herramienta.



## Procesamiento de metales

En una de las aplicaciones más exigentes del mundo, Renold ha liderado el mercado de reductores personalizados y la tecnología de reductores de tornillo sinfín desconectables.



## Energía

Los accionamientos Renold se utilizan en todo tipo de generación de potencia, desde el creciente número de centros de energía de carbón hasta la industria nuclear de altas especificaciones.



## Manipulación de materiales

La gama de Renold de motores reductores montados sobre pies o con eje, que utiliza tecnología de tornillo sinfín y helicoidal, se utiliza para accionar desde grúas de muelles hasta elevadores de cargueros.

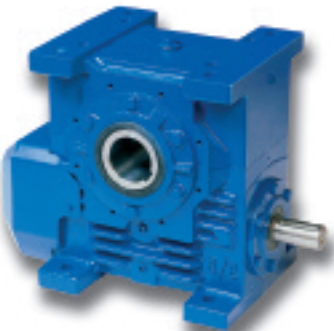
## Reductores en ángulo recto



### jPM

Reductores de tornillo sinfín con tamaños desde 1,125" hasta 3,0" de distancia entre centros y capacidades de potencia hasta 6,66 kW.

- Disponible como opciones de tornillo sinfín o helicoidal/tornillo sinfín con una relación de hasta 300:1.
- Disponibles en tipos motorizados y de reductor de velocidad.
- Montaje directo de motores IEC y NEMA.
- Opciones de montaje variables que permiten flexibilidad de diseño.
- Perfil de la forma del diente Holroyd exclusivo para una alta eficacia y larga duración.
- Lubricante sintético de larga duración llenado de fábrica.



### Serie WM

Los reductores de tornillos sinfín están disponibles con centros de 4" a 9" imperial y centros métricos de 100 mm a 200 mm con capacidades de potencia de hasta 115 kW. Disponibles con relaciones de 5:1 a 70:1 en unidad de reducción simple y de 75:1 a 4900:1 en reducción doble.

- Disponibles en tipos de montaje en pie, brida y eje.
- Versiones de agitador y torre de enfriamiento disponibles para aplicaciones específicas.
- Forma de diente Holroyd exclusiva para una alta eficacia y larga duración del producto.
- Retención de embrague de patín integral para aplicaciones de transportador inclinado.



### Serie PM

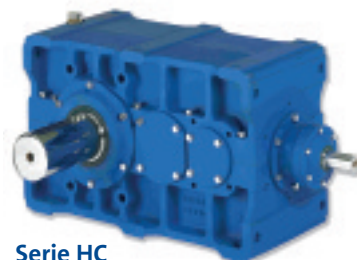
Esta serie de reductores está disponible como:

- unidad de tornillo sinfín - tipo PW.
- unidad helicoidal/tornillo sinfín - tipo PH.
- unidad helicoidal/cónica/helicoidal - tipo PB.

La gama ofrece lo último en versatilidad y durabilidad con un diseño compacto y moderno que permite el montaje directo de motores estándar IEC y NEMA.

Disponible en 6 tamaños con capacidades de potencia de hasta 84 kW y relaciones de engranaje desde 5:1 hasta 333:1.

- Disponibles en tipos motorizados y de reductor de velocidad.
- El diseño de la carcasa permite opciones variadas de montaje - disponible en montaje en pie, brida y eje.
- Lubricante sintético de larga duración.



### Serie HC

Reductores cónicos/ helicoidales de gran carga de última generación que utilizan carcasas templadas y engranajes rectificadas en todos los casos.

Disponibles 16 tamaños con capacidades de potencia hasta 2.300 kW.

- Tipos motorizados y de reductor de velocidad para todas las aplicaciones.
- La versatilidad de la gama permite el montaje accionado por debajo y el vertical desde la misma unidad.
- Disponibles en tipos de montaje en pie, eje y brida.
- Están disponibles unidades personalizadas, diseñadas específicamente para aplicaciones del cliente.
- Disponibles en doble, triple y cuádruple reducción con relaciones de hasta 400:1.



### Serie TW

Reductor de tornillo sinfín para aplicaciones difíciles con distancias entre centros de 10" a 28". Capacidades de potencia hasta 1.361 kW.

- Disponible en unidades de reducción sencilla y doble.
- La variedad de los tipos de unidades permite la flexibilización de las posiciones de montaje - están disponibles los tipos accionado por debajo, accionado por arriba, vertical, montado en eje y agitador.
- La forma de diente Holroyd exclusiva proporciona una alta eficacia y larga duración del producto.
- Dimensiones externas intercambiables con muchos otros modelos suprimidos.
- Opciones de sellado mejorado disponibles en todos los tamaños para entornos hostiles.
- Diseño de trabajo pesado adecuado para aplicaciones de par de torsión elevado.

## Reductores en paralelo / coaxial



### Serie RF

Reductor helicoidal de montaje en eje, disponibles con un motor montado de rango directo con relaciones hasta 300/1 y capacidades de potencia hasta 7,5 kW.

- Las opciones incluyen: ejes de salida, disco de contracción, montaje en brida y montaje de eje de entrada.
- Intercambiable con fabricantes europeos líderes.
- Montaje directo de motores IEC y NEMA.
- Reducción doble y triple.
- Suministradas de fábrica con lubricante.



### Serie RP

Reductor de velocidad helicoidal en línea y unidad de motor engranado con relaciones de hasta 363:1 y capacidad de 22 kW.

- Diseñadas según los estándares europeos, intercambiables sin rediseño.
- Montaje directo de motores IEC y NEMA.
- Reducción sencilla, doble y triple.
- Disponible una gama completa de pies de transformación y dimensiones de eje alternativas.
- Versiones motorizadas y de reductor de velocidad.
- Suministradas de fábrica con lubricante.



### SMX<sup>tra</sup>

Reductor helicoidal de montaje en eje, disponibles con un mandrinado de salida hueco, en 12 tamaños y 5 opciones de relación por tamaño. Capacidades de potencia hasta 235 kW.

- Las opciones incluyen retenedores integrados, plataformas de montaje del motor y casquillos reductores de diámetro del manguito del eje paralelo.
- Disponible un sellado mejorado del eje de salida y de entrada.
- Intercambiables, permitiendo una sustitución rápida y fácil.
- Opciones de mandrinado paralelo y cónico, fáciles de retirar para su reparación.



### Serie HC

Reductor helicoidal de gran carga de última generación que utilizan carcasas templadas y engranajes rectificadas en todos los casos. Disponibles 16 tamaños con capacidades de potencia hasta 11.000 kW.

- Tipos motorizados y de reductor de velocidad para todas las aplicaciones.
- La versatilidad de la gama permite el montaje accionado por debajo y vertical desde la misma unidad.
- Disponibles en tipos de montaje en pie, eje y brida.
- Están disponibles unidades personalizadas, diseñadas específicamente para aplicaciones del cliente.
- Disponibles en: reducción sencilla, doble, triple y cuádruple con relaciones de hasta 500/1.

## Velocidad variable Servicio y reparación



### Sistema hidráulico de engranaje cárter

Unidades de accionamiento de velocidad variable hidrostáticas hasta 37 kW.

- Fiabilidad probada en entornos peligrosos.
- Controles electrónicos, neumáticos y manuales que permiten flexibilidad en el diseño.
- Rango de velocidad gradual 27:1
- Mantenimiento preciso de la velocidad.



- Renold se encarga, con los mismos rigurosos estándares, de la reparación de todos los modelos y tipos de cajas de engranajes industriales: engranaje helicoidal, helicoidal cónico y tornillo sinfín.
- Sólo Renold tiene el acceso instantáneo a los registros históricos que nos permiten ahorrarle tiempo y dinero identificando y sustituyendo rápidamente componentes desgastados o dañados.

El equipo de ventas especializado interno asegura un servicio rápido y personal.

- Tiempo de inactividad por mantenimiento planificado con componentes de engrane personalizados prefabricados.
- La ingeniería inversa de componentes no pertenecientes a Renold asegura que se monten componentes con la especificación correcta sin comprometer la calidad.

## Productos personalizados



### Conjuntos de engranajes de tornillo sinfín

Renold es un experto en la fabricación de tornillos sinfín y ruedas de tornillo sinfín personalizadas de alta calidad tanto de tipo comercial como de precisión para una gran variedad de aplicaciones.

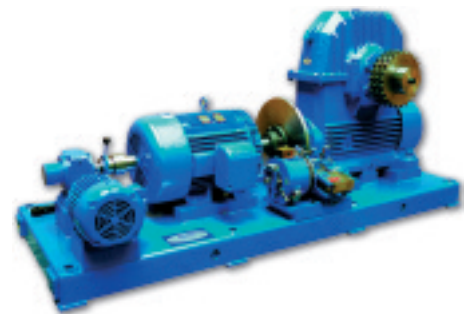
- Engranajes de tornillo sinfín de retroceso reducido que utilizan tecnología de doble avance.
- Engranajes de tornillo sinfín hechos a medida según las dimensiones del cliente.
- Perfil de engranaje Holroyd exclusivo de alta eficacia.



### Engranajes helicoidales

Engranajes helicoidales de alta precisión hasta la norma DIN 1.

- Producción para automoción de fabricación sencilla y elevado volumen.
- Diámetros de engranajes hasta 350mm. Anchura de la cara hasta 160 mm.



### Soluciones técnicas

Con su reputación mundial en innovación y excelencia, Renold se compromete a ayudar a sus clientes a conseguir una capacidad de fabricación óptima a través de procesos de producción avanzados y agilizados. Gracias a un trabajo continuo en asociación con sus clientes, Renold puede identificar sus requisitos exactos antes de desarrollar soluciones personalizadas.

Renold es un innovador influyente en todos los sectores y se siente orgulloso de ofrecer una capacidad única de diseño y de fabricación. Con el apoyo de la dirección del proyecto, podemos asegurar la mejor solución técnica para los requisitos de aplicación de cada cliente, reducir costes y añadir valor a su equipo.

- Accionamientos hechos a medida.
- Accionamientos de conjuntos.
- Gestión completa.

**AUSTRALIA**

Melbourne (Victoria)  
Tel + 61 (03) 9262 3333  
Fax + 61 (03) 9561 8561  
también en: Sydney, Brisbane, Adelaida,  
Perth, Newcastle, Wollongong,  
Townsville.

**AUSTRIA**

Viena  
Tel + 43 (0) 13303484-0  
Fax + 43 (0) 13303484-5  
también en: Kiskörös (Hungría),  
Jaroslavice (República Checa).

**BÉLGICA**

Bruselas  
Tel + 32 (0) 2 201 1262  
Fax + 32 (0) 2 203 2210

**CANADÁ**

Brantford (Ontario)  
Tel + 1 519 756 6118  
Fax + 1 519 756 1767  
también en: Montreal.

**CHINA**

Shanghai  
Tel + 21 5046 2696  
Fax + 21 5046 2695

**DINAMARCA**

Brøndby (Copenhague)  
Tel + 45 43 45 26 11  
Fax + 45 43 45 65 92

**FRANCIA**

Seclin  
Tel + 33 (0) 320 16 29 29  
Fax + 33 (0) 320 16 29 00

**ALEMANIA**

Einbeck  
Tel + 49 (0) 5562 81163  
Fax +49 (0) 5562 81102  
también en: Bielefeld, Dusseldorf,  
Kornwestheim.

**COREA**

Seúl  
Tel + 822 783 6829  
Fax +822 784 9322

**MALASIA**

Selangor Darul Ehsan  
Tel + 60 3-5191 9880  
Fax + 60 3-5191 9881  
también en: Johor Bharu, Ipoh, Penang.

**PAÍSES BAJOS**

Amsterdam  
Tel + 31 206 146661  
Fax + 31 206 146391

**NUEVA ZELANDA**

Auckland  
Tel + 64 9 828 5018  
Fax + 64 9 828 5019  
también en: Christchurch.

**SINGAPUR**

Singapur  
Tel + 65 6760 2422  
Fax + 65 6760 1507

**SUDÁFRICA**

Benoni  
Tel + 27 11 747 9500  
Fax + 27 11 747 9505  
también en: Witbank.

**SUECIA**

Brøndby (Copenhague)  
Tel + 45 43 45 26 11  
Fax + 45 43 45 65 92

**SUIZA**

Dübendorf (Zurich)  
Tel + 41 (0) 44 824 84 84  
Fax + 41 (0) 44 824 84 11  
también en: Crissier (Lausana).

**REINO UNIDO**

Renold Gears, Rochdale  
Tel + 44 (0) 1706 751000  
Fax + 44 (0) 1706 751001  
e-mail : gears.sales@renold.com

**EE.UU.**

Westfield NY  
Tel + 1 716 326 3121  
Fax + 1 716 326 6121

**WEB**

[www.renold.com](http://www.renold.com)

**E-MAIL**

e-mail : gears.sales@renold.com

Para distribuidores de otros países,  
póngase en contacto con Renold UK.

**RENOLD***Superior Gear Technology*[www.renold.com](http://www.renold.com)